



## „Kommunale Klimapartnerschaft mit Alfred Nzo District Municipality (Südafrika)“

Justus Brennecke – Projektleiter Landkreis Hameln-Pyrmont

# Agenda

1. Teilnahme am Projekt
2. Die Partnerkommune
3. Aktuelle Projekte
4. Geplante Projekte

# Teilnahme am Projekt "Kommunale Klimapartnerschaft"

# Teilnahme am Projekt "Kommunale Klimapartnerschaft"

## Projekt der Servicestelle „Kommunen in der Einen Welt“ (SKEW)

- Kooperation mit der Landesarbeitsgemeinschaft Agenda 21 NRW e.V.
- Finanzierung durch das Bundesministerium für wirtschaftliche Zusammenarbeit und Entwicklung, Unterstützung durch kommunale Spitzenverbände
- Entwicklung eines strategischen Konzepts auf kommunaler Ebene
- Breites Spektrum an Förderprogrammen zur finanziellen Unterstützung

# Klimapartnerschaft mit Alfred Nzo

- Seit Oktober 2017 besteht eine Klimapartnerschaft mit Alfred Nzo in Südafrika (Eastern Cape)
- Entwicklung eines Handlungsprogramms
- Projektumsetzung bei beiden Partnern
- Intensive Nutzung der Förderprogramme + Unterstützung des Landes Niedersachsen
- In Kooperation mit der Klimaschutzagentur Weserbergland (fachliches Know-How)

# Projektmotivation

- **Herausforderung Klimawandel** erfordert Maßnahmen auf lokaler und internationaler Ebene → Handlungsdruck
- Beitrag zu den Zielen der **Agenda 2030** für nachhaltige Entwicklung und des **Pariser Klimaschutzabkommens**
- Klimaschutz als Querschnittsthema und Instrument für Wirtschaftsförderung und regionale Entwicklung
- **Klimaschutztradition** im Landkreis Hameln-Pyrmont
- Bewusstsein für das **eigene Handeln** schärfen
- Entwicklung gemeinsamer Strategien, um die Ursachen des Klimawandels zu bekämpfen und sich gegen unvermeidbare Folgen nachhaltig zu wappnen.
- Bundesweite Vorreiterrolle als 1 von 22 **Masterplankommunen**

# **Die Partnerkommune Alfred Nzo District Municipality**

# Die Partnerkommune Alfred Nzo

Südafrika





# Die Partnerkommune Alfred Nzo

Eastern Cape



# Aktuelle Projekte

# Projekt Solarenergie



# Projekt Solarenergie

## Argumente für Nutzung der Solarenergie:

- Projekt hat **Modellcharakter**: Schülerinnen und Schüler sollen aktiv in das Projekt eingebunden werden und werden somit wichtige Multiplikatoren für **positive Erfahrungen mit Solarstrom**.
- Für die Schule und das Bildungsdepartment ergeben sich **Einsparungen bei den Stromkosten**.
- Bau der Anlage und die spätere Nutzung soll in den Schulunterricht eingebunden werden. Es sollen **Unterrichtseinheiten und Arbeitsgemeinschaften zum Thema Solarstrom** initiiert werden.



# Projekt Schulpartnerschaft



# Projekt Schulpartnerschaft

## KGS Salzhemmendorf und Didi S.P.S in Mbizana

### Inhaltliche Bausteine

- **Brieffreundschaften** in Jg. 6 (KGS) und Jg. 5/6/7 (Didi) mit dem Ziel: interkulturelles Lernen und Sprachtausch
- Beide Schulen legen Jahr für Jahr ein **Oberthema aus den Global Goals** fest; zu dem alle SuS und alle Lehrkräfte aus allen Jahrgängen und Schulzweigen etwas beitragen können (Projektwochen, AGs usw.)
- **Schüleraustausch** in Jg. 8 (KGS) und 6/7 (DiDi) mit dem Ziel interkulturelles Lernen, Sprachtausch und Umweltbildung; SuS melden sich freiwillig zu einer AG, die den Austausch vorbereitet und durchführt;

# Geplante Projekte



# Projekt Biogasanlage





## Projekt Kleinstbiogasanlage

- Ausbildung eines jungen Anlagenentwicklers in **Biogasproduktion** und **betriebswirtschaftlichen** Aspekten
- Entwicklung und Produktion von **5 Testanlagen**
- **Sensibilisierungsmaßnahmen** und **Kapazitätsaufbau**
- Entwicklung eines **Geschäftsmodells** für ein zu **gründendes Unternehmen** in Alfred NZO, um funktionsfähige Kleinstbiogasanlagen zu bauen

# Projekt Invasive Pflanzen



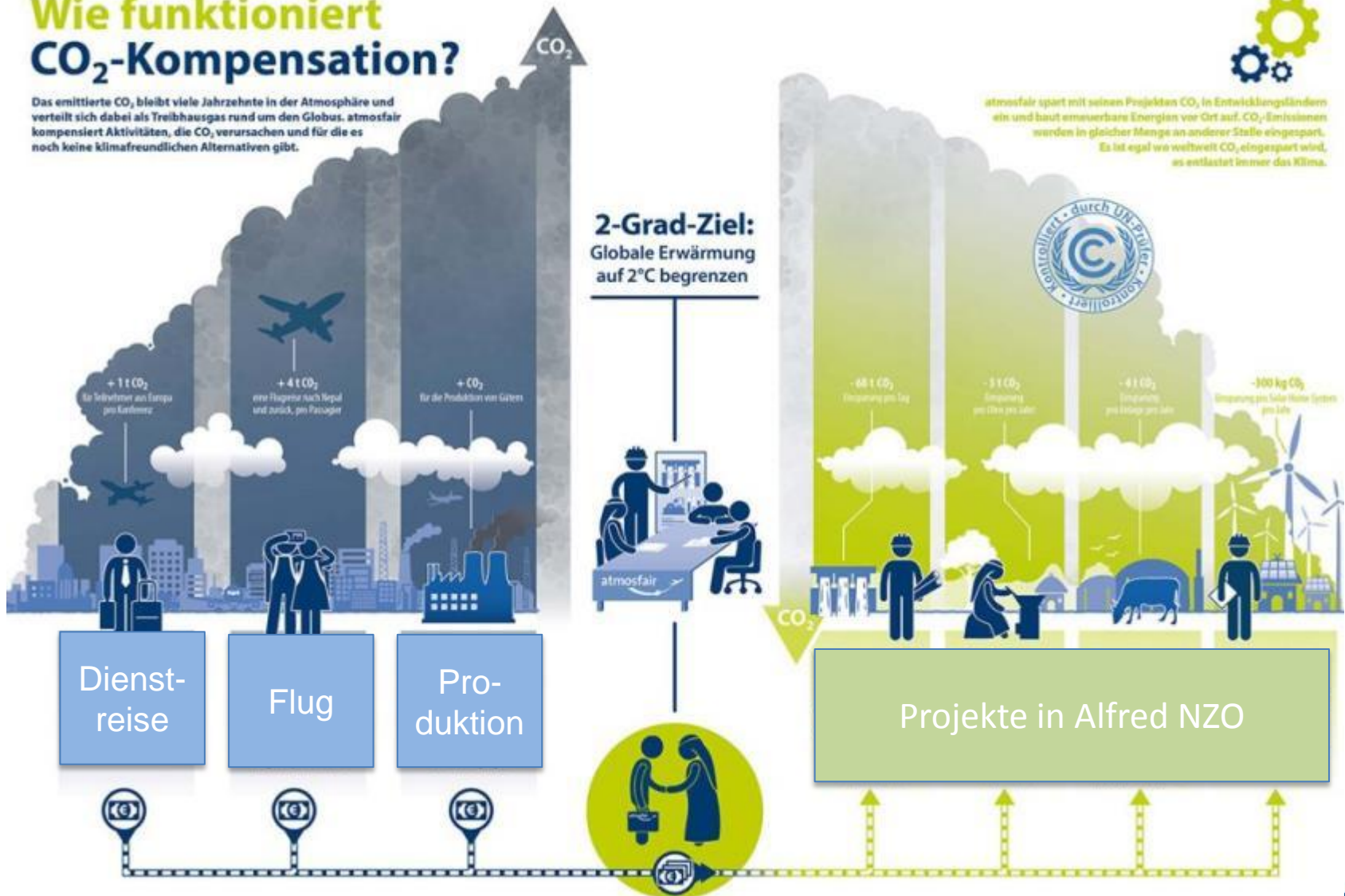
# Projekt Invasive Pflanzen

- Befreiung von fremden **invasiven Pflanzen** in zwei Gebieten von Alfred Nzo
- Entwicklung einer **Toolbox** für Lösungsansätze zur Wiedergewinnung der Wasserquellen/Brunnen
- Inhalt: Anleitungen, Geräte und Ausrüstungslisten, Informationsvideos sowie Konzepte für Schulungen und Workshops, Förderprogramme
- **Know-How-Gewinn** schaffen und die flächendeckende **Nachahmung** der Maßnahmen ermöglichen
- **Beschäftigungsmöglichkeiten** und Lebensgrundlage verbessern

# Projekt Verantwortungsfonds

## Wie funktioniert CO<sub>2</sub>-Kompensation?

Das emittierte CO<sub>2</sub> bleibt viele Jahrzehnte in der Atmosphäre und verteilt sich dabei als Treibhausgas rund um den Globus. atmosfair kompensiert Aktivitäten, die CO<sub>2</sub> verursachen und für die es noch keine klimafreundlichen Alternativen gibt.



# Vielen Dank für Ihre Aufmerksamkeit

